

# DÅRLIGT INDEKLIMA - NEJ TAK

Med DUKA Villa Ventilation opnås:

- Et allergivenligt indeklima
- En bolig uden fugt og råd
- Op til 97 % genanvendelse af boligens varme
- Forøget boligværdi

Aggregatet:

- Vælges ud fra husets størrelse
- og placering af aggregatet Rør-pakkeløsninger:

Rør og fittings:

- Færdig pakker til forskellige husstørrelser
- Individuelle løsninger baseret på fremsendt tegning
- Kan leveres som faste rør og som Flexair system



# AGGREGAT TYPER

- Agregat 380 Wi-Fi
- Top Wi-Fi



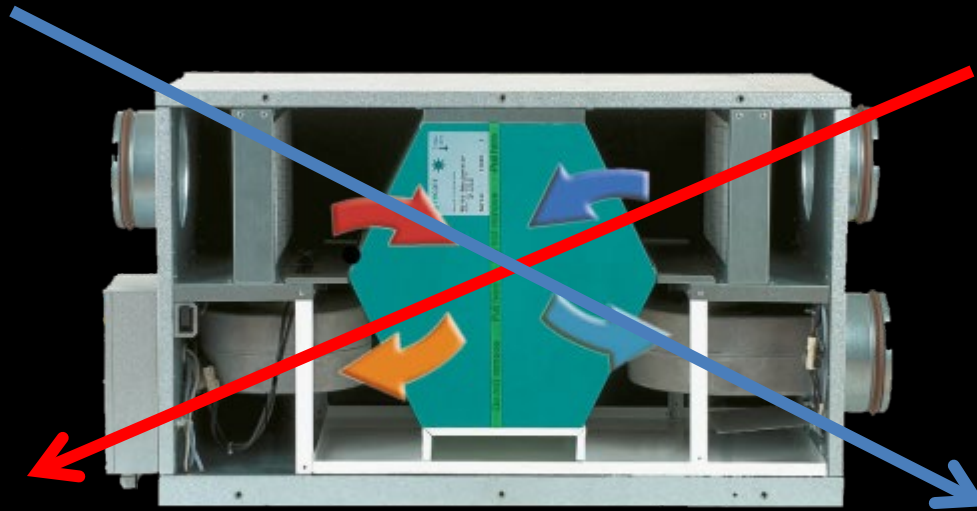
# SÅDAN VIRKER AGGREGATET



Udsugning



Indblæsning



Kondensbakken vender  
altid mod taghæfterne.



Fra tag

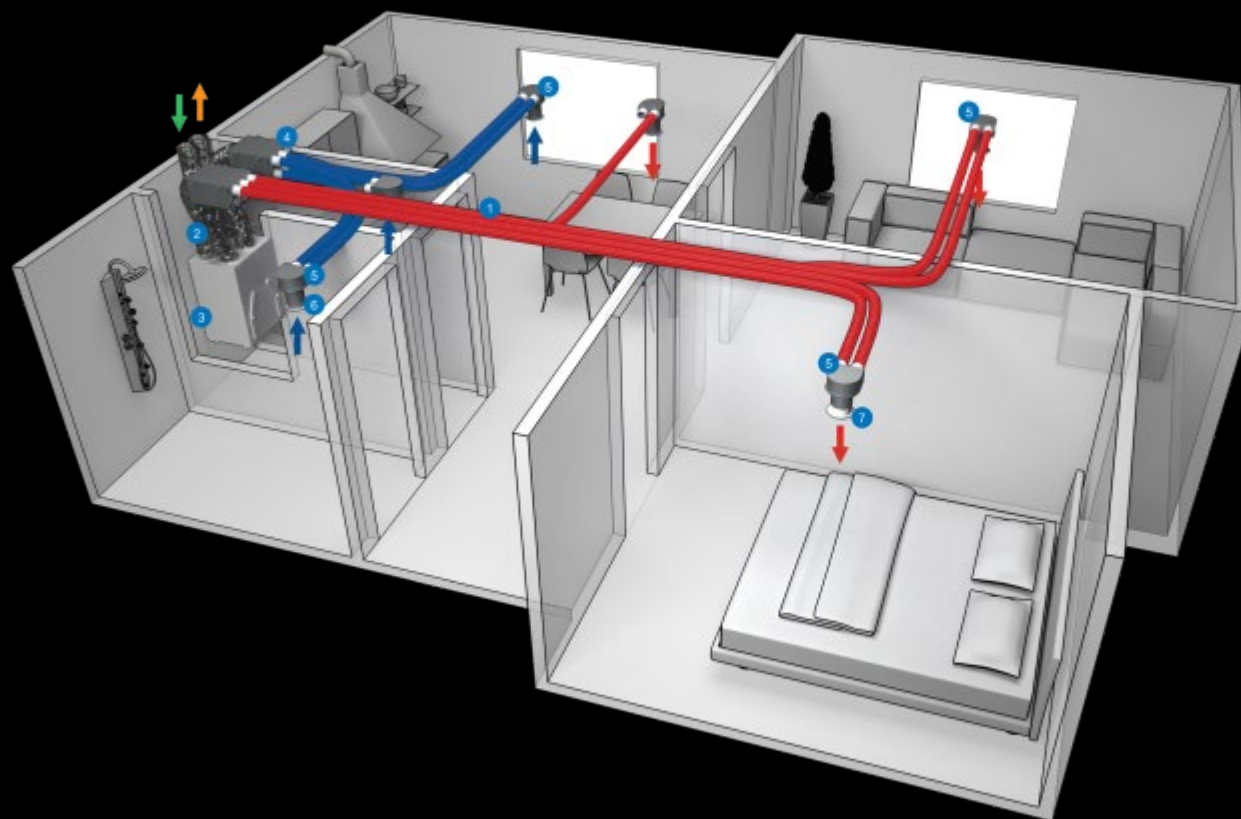


Til tag



# VILLA VENT EKSEMPLER

## FLEXAIR



# DUKA FLEXAIR SYSTEMET





# TEGNINGER – FLEXAIR

Montageskitse Duka Villaventilation

Projekt: Fisketovet 12, lejl. 3

Ordrenr: SD174329 Dato: 23-05-2018

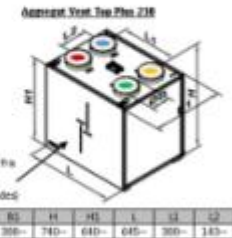
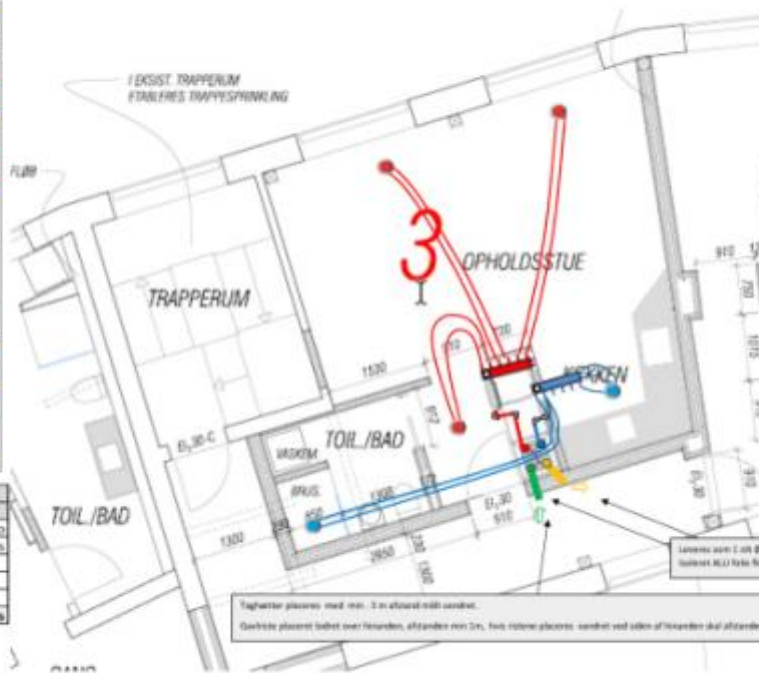


**Ytterbilleder:**

Aggregat med 4-vejs fordeling	
Udtrækssprøjte Ø125-100 mm	
Udtrækspipeline Ø75	
Indtrækspipeline Ø75	
Udtrækspipeline Ø125	
Indtrækspipeline Ø125	
Indtræk (gulv) vinkelrigt Ø125	
Øbået (vinkelrigt) Ø125	
Spædspjælt udtræk (Ø125/Ø100 mm)	
Ø125 Spjælt Ø 125 mm	
1-bået Ø 125 mm	
2-bået Ø 125 mm	
3-bået Ø 125 mm	
Indtræksrør Ø125	
Indtræksrør Ø125	
Indtræksrør med spjælt (1-bået/2-bået/3-bået)	
Indtræksrør med spjælt (1-bået/2-bået/3-bået)	
Indtræksrør med spjælt (1-bået/2-bået/3-bået)	
Indtræksrør med spjælt (1-bået/2-bået/3-bået)	
Indtræksrør med spjælt (1-bået/2-bået/3-bået)	

**Dimensionering (l/s):**

Balkon/terrace	10m <sup>2</sup>	120
Køkken/stue	20m <sup>2</sup>	20
Bad	5m <sup>2</sup>	5
Entré	30m <sup>2</sup>	30
Opfølgelse rum	30m <sup>2</sup>	30
Opfølgelse rum	15m <sup>2</sup>	15
<b>Total l/s</b>		<b>95 95</b>



Tageventil placeres med min. 2 m afstand til væggen.  
 Gæbete placeret højest over forvængen, afstand min 2m, hvis rørene placeres vandret ved siden af forvængen skal afstanden være min. 3 m.