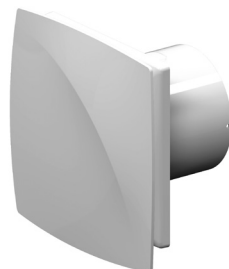


DUKA e-learning

Ventilatorer



Ventilatorer



En ventilator kan bl.a. anvendes i vådrum som bl.a. badeværelse og bryggers. En ventilator suger fugtig og brugt luft ud, hvilket giver et godt indeklima i rummet.

Der skal være lufttilførsel til rummet via bl.a. sprække, vinduer, vinduesventiler, rist i dør etc.

Alle ventilatorer skal tilsluttes af en autoriseret elektriker.

Find den rigtige ventilator

DUKA Ventilation har et bredt udvalg af ventilatorer med forskellige styringsfunktionalteter.

Standard ventilator



En standard ventilator er uden styring, og tilsluttes lyskontakten på badeværelset.

Tidsstyret ventilator



En tidsstyret ventilator tilsluttes lyskontakten , og starter når lyset tændes. Når lyset slukkes har ventilatoren et tidsefterløb f.eks. 15 minutter, hvor den vil fortsætte med at ventilere. Efterløbstiden kan justeres.

Fugt- og tidsstyret ventilator



Ved fugtstyring vil ventilatoren gå i gang, når det indstillede fugtniveau overstiges. Den fortsætter med at ventilere til fugtniveauet igen er under grænse.

Ventilatoren har et tidsefterløb f.eks. 15 minutter, hvor den vil fortsætte med at ventilere.

Bemærk: det kan være nødvendigt at indstille på ventilatorens fugtgrænse, da varm luft kan indeholde mere end kold luft. Det betyder den generelle luftfugtighed om sommeren er højere end om vinteren, og det kan betyde ventilatoren går i gang på fugtige dage.

Find den rigtige ventilator

Sensor- og tidsstyret ventilator



Når sensoren på ventilatoren opfanger bevægelse, starter den.

Er der ikke længere bevægelse i rummet, kører den 15 min. før den stopper. Denne tidsforsinkelse kan justeres fra 2 – 30 min.

Ventilator med automatisk styring



Ved tilkobling kan der vælges mellem forskellige funktioner ventilatoren kører efter. F.eks. med grundventilation og øget ventilation ved bevægelse og max. hastigheden ved fugt.

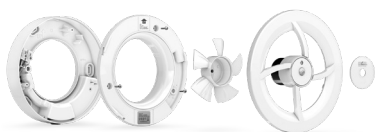
Multifunktionsventilator



DUKA Ventilations S7 ventilator, er en multifunktions ventilator, hvor der kan vælges mellem 9 ventilationsindstillinger.

Der kan vælges med konstant grundventilation og derefter ved sensoraktivering og fugt, samt behovsstyret ventilation, hvor der kun ventileres ved sensoraktivering og fugt.

S7 Ventilator



Multifunktionsventilator med ni ventilationsprogrammer. 8 til ventilation og 1 til varmeanfugtning. S7 har 5 års garanti.

S7 er nem at installere: Fastgør rammen til væg eller loft. Tilslut fase og nul (NB skal udføres af en autoriseret elektriker).

Det er nemt at vælge funktion: Løft dækslet. Vælg tilstand.

S7 er nem at rengøre: Motorenhed med bajonetfang og aftagelig vinge, gør ventilatoren nem at demontere og rengøre.

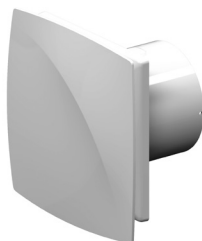
Pro ventilatorer



Pro 30 / 32 / 35



Pro 70



Pro 90

Pro ventilatorerne er med kuglelejer, der sikrer en lang levetid. Fås som standard samt fugt- og tidsstyret. Pro 90 og Pro 30 fås også som tidsstyret. Pro 30 fås desuden med sensor. Pro ventilatorerne har 5 års garanti.

Pro 30, Pro 70 og Pro 90 er med Ø100 mm rørstuds

Pro 32 er med Ø125 mm rørstuds

Pro 35 er med Ø150 mm rørstuds

Smartfan



Stilren ventilator der ikke kræver indbygningsdybde. Smartfan har 5 års garanti.

Kan anvendes til Ø100 og Ø125 mm rør.

Fås som standard, fugt- og tidsstyret samt automatisk styring.

EL ventilatorer



EL 700



EL 600



EL 500

EL er en serie af tidløse ventilatorer. EL ventilatorerne har 3 års garanti.

Alle EL ventilatorerne er med Ø100 mm rørstuds.

EL 700 og 600 fås både som standard samt fugt- og tidsstyrede modeller.